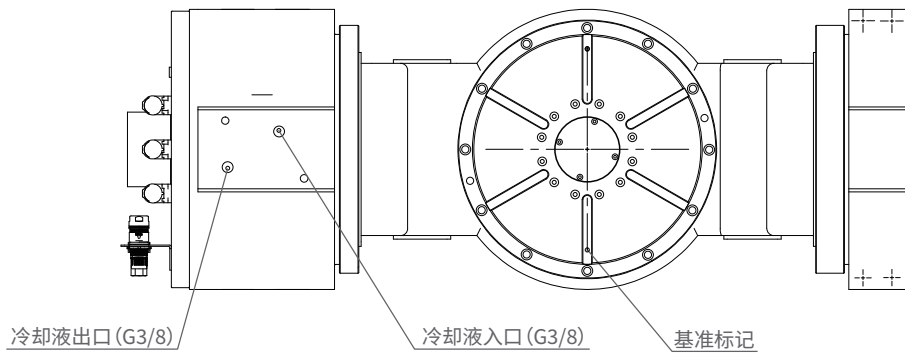
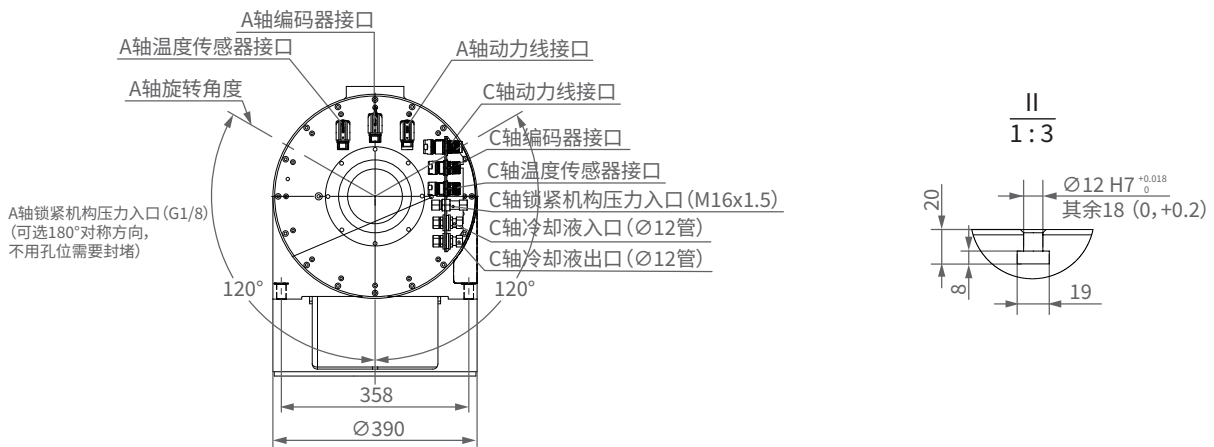
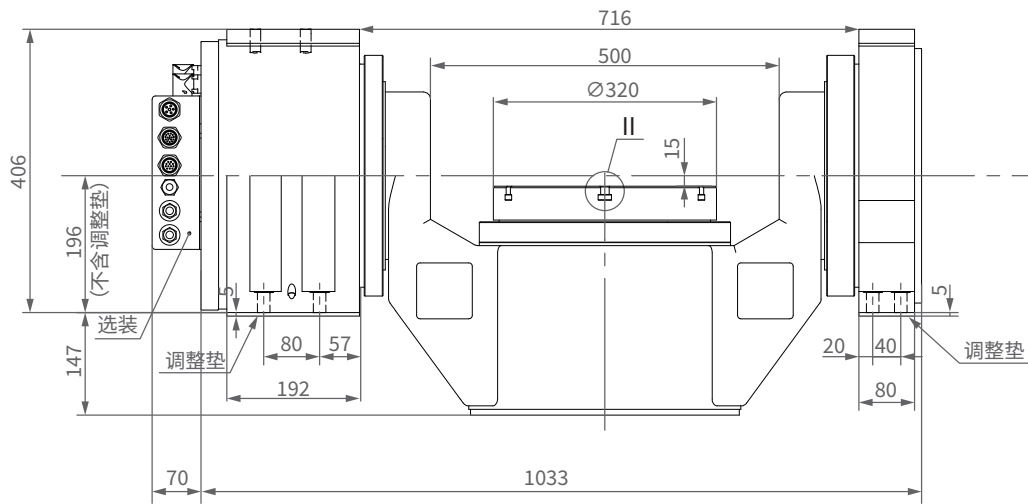




五轴直驱摆篮选型手册



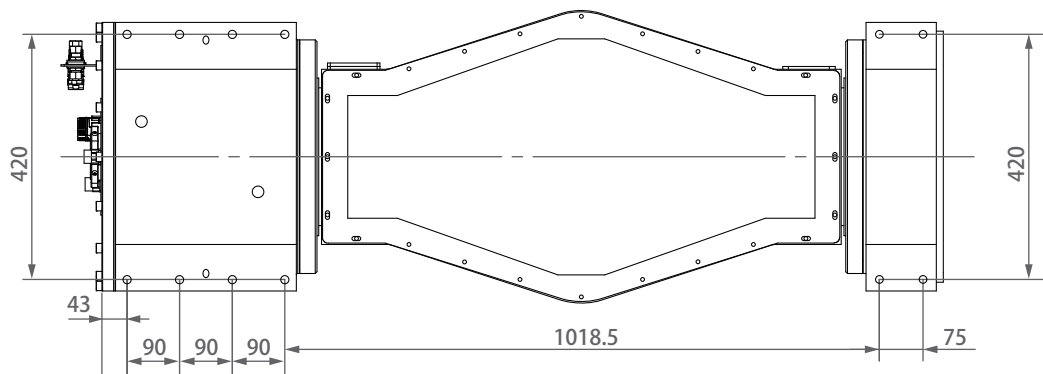
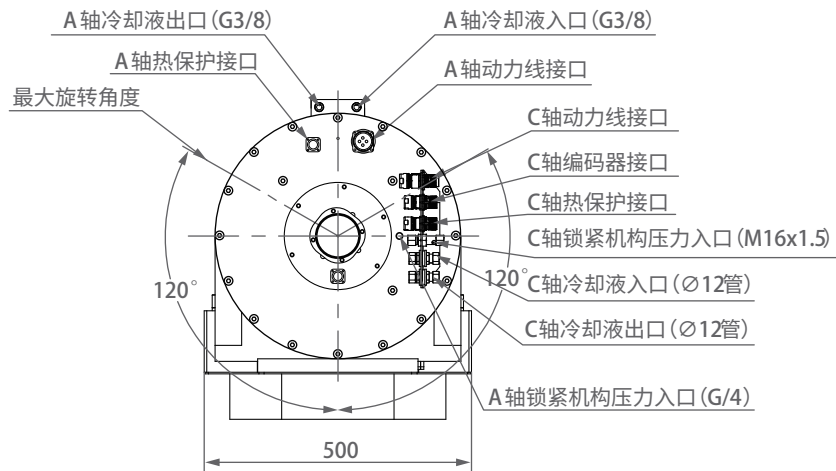
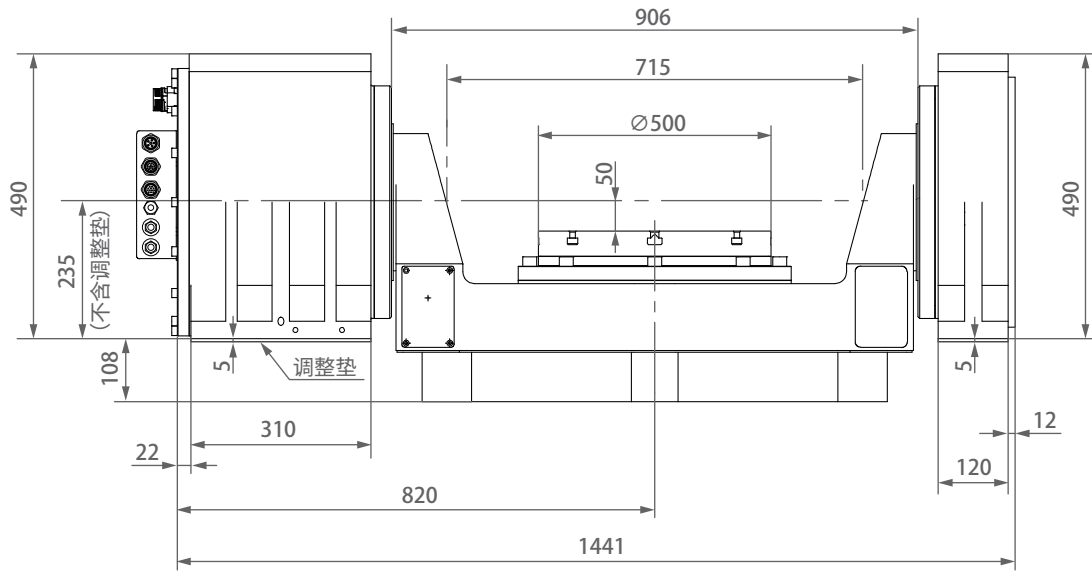
摆篮型号：BCET-AC320D-4560T-4172T-80/100



序号	项目	单位	数值	
1	转台型号	-	A 轴	C 轴
2	台面直径	mm	-	320
3	通孔	mm	70	-
4	额定功率	Kw	4.7	1.8
5	额定电压	V	309	352
6	额定电流	A	17	5.9
7	峰值电流	A	29	10.3
8	额定扭矩	N.m	560	172
9	峰值扭矩	N.m	780	300
10	额定转速	rpm	80	100
11	最高转速	rpm	100	130
12	额定频率	Hz	32	33.3
13	最高频率	Hz	40	43.2
14	相电阻 (20°C)	Ω	2.966	12.49
15	直轴电感	mH	29.12	80.77
16	交轴电感	mH	31.62	83.73
17	极数	-	48	40
18	转矩常数	N.m/A	32.9	29.2
19	电压常数	V/Krpm	2300	1850
20	转动惯量	Kg*m ²	8.43	0.31
21	承重	Kg	100kg	
22	台面端跳	mm	0.012	
23	台面径动	mm	0.012	
24	编码器品牌	-	海德汉 / 国测时栅	
25	编码器型号	-	RCN2310 / RAE170	RCN2310 / RAD090
26	编码器协议	-	Endat2.2 / BISS-C	
27	定位精度	"	±5	
28	重复精度	"	±2.5	
29	锁紧方式	-	液压 5Mpa	
30	锁紧力矩	N.m	1000	400
31	旋转角度	°	±120	360 (正反连续旋转)
32	电机冷却	-	水冷 / 油冷	
33	防护等级	-	IP54	
34	出线方式	-	M23 连接器	
35	温度保护传感器	-	KTY84-130 / MK1-125-ES (三相串联)	
36	电机重量	Kg	518kg	

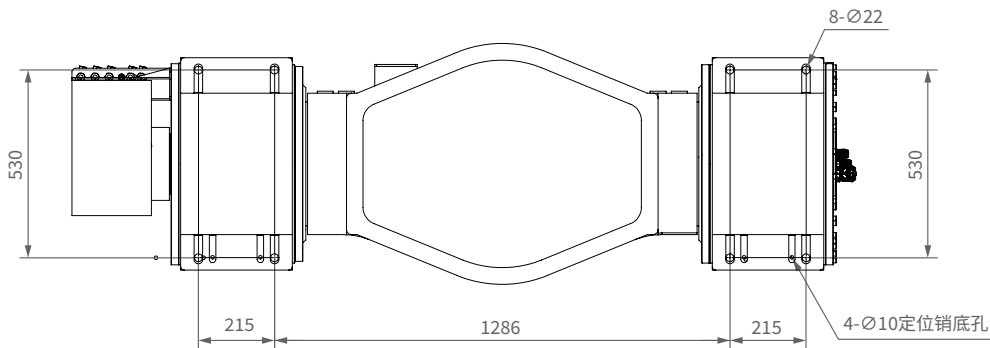
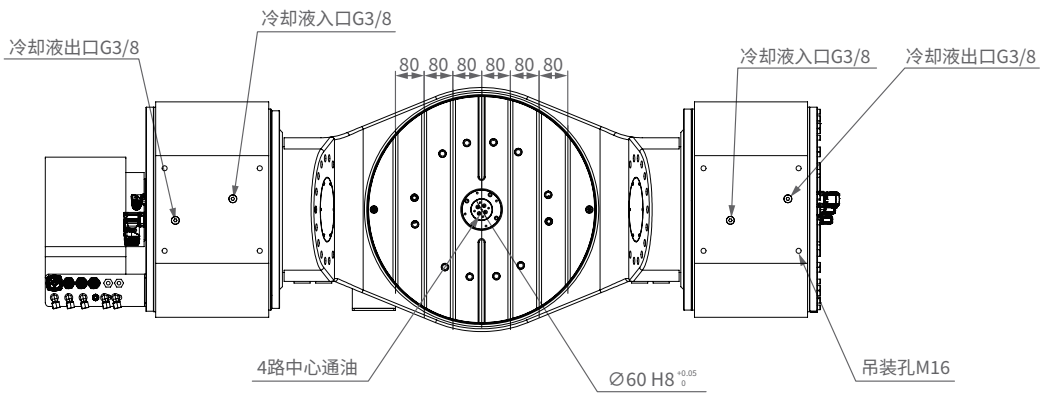
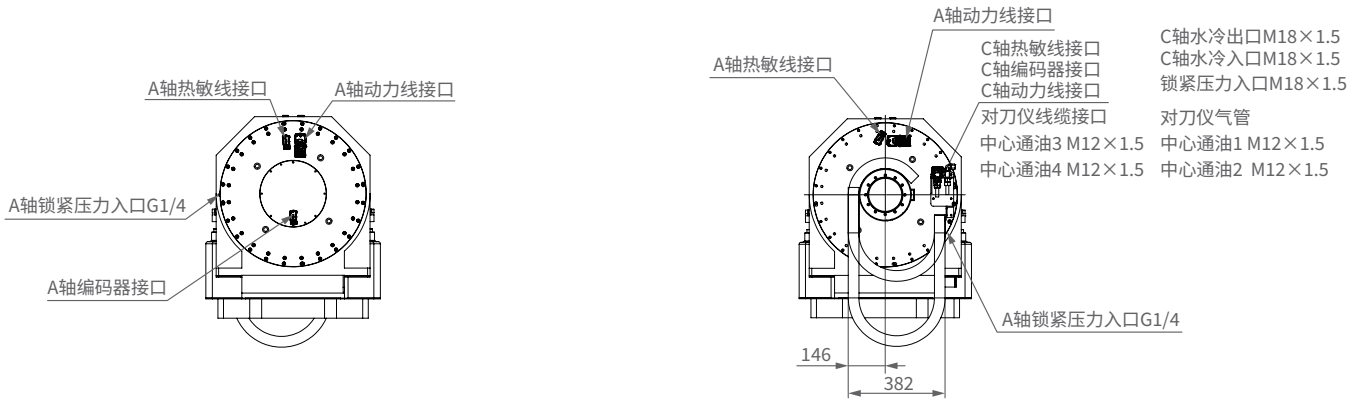
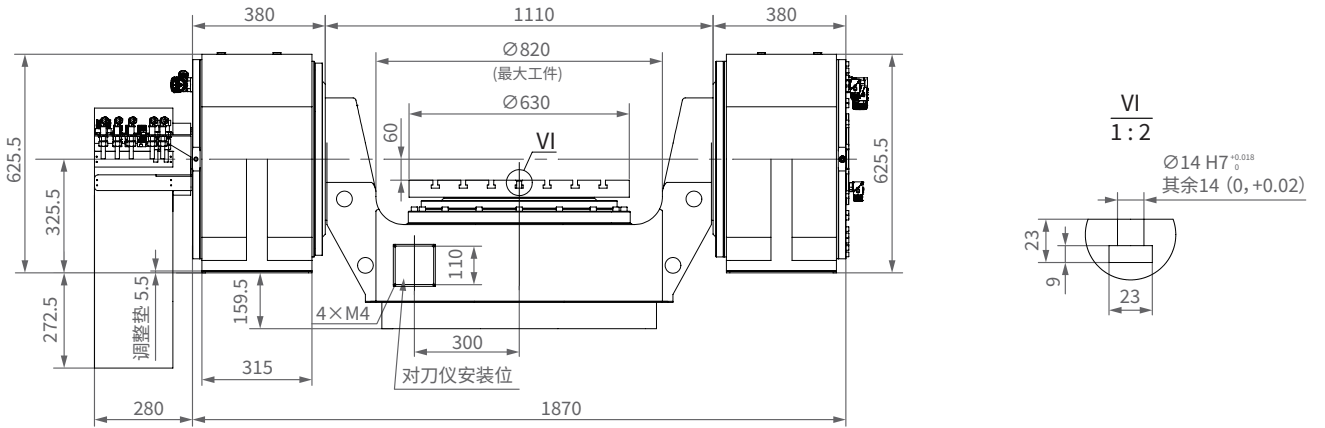
序号	项目	单位	数值	
1	转台型号	-	A 轴	C 轴
2	台面直径	mm	-	400
3	通孔	mm	75	-
4	额定功率	Kw	10	4.7
5	额定电压	V	284	309
6	额定电流	A	31	17
7	峰值电流	A	58	29
8	额定扭矩	N.m	1200	560
9	峰值扭矩	N.m	2000	780
10	额定转速	rpm	80	80
11	最高转速	rpm	100	100
12	额定频率	Hz	42.67	32
13	最高频率	Hz	53.3	40
14	相电阻 (20°C)	Ω	1.136	2.966
15	直轴电感	mH	7.758	29.12
16	交轴电感	mH	8.997	31.62
17	极数	-	64	48
18	转矩常数	N.m/A	38.7	32.9
19	电压常数	V/Krpm	2512	2300
20	转动惯量	Kg*m ²	24.62	0.897
21	承重	Kg	280kg	
22	台面端跳	mm	0.012	
23	台面径动	mm	0.012	
24	编码器品牌	-	海德汉 / 国测时栅	
25	编码器型号	-	RCN2310 / RAE180	
26	编码器协议	-	Endat2.2 / BISS-C	
27	定位精度	"	±5	
28	重复精度	"	±2.5	
29	锁紧方式	-	液压 5Mpa	
30	锁紧力矩	N.m	2000	800
31	旋转角度	°	±120	360 (正反连续旋转)
32	电机冷却	-	水冷	
33	防护等级	-	IP54	
34	出线方式	-	M23、M40 连接器	
35	温度保护传感器	-	KTY84-130 / MK1-125-ES (三相串联)	
36	电机重量	Kg	760kg	

摆篮型号: BCET-AC500D-41200T-4560T-80/80



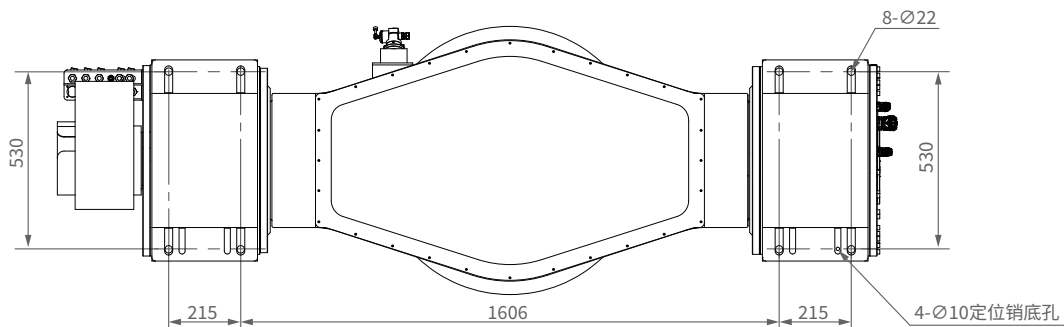
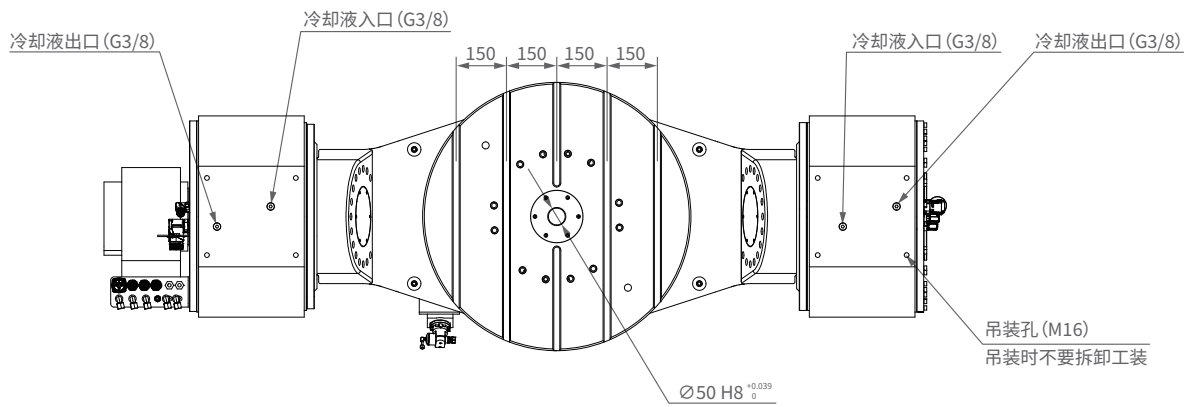
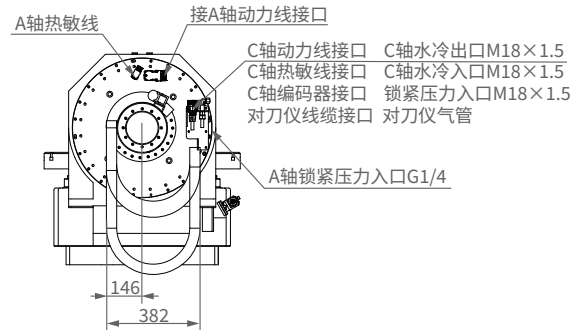
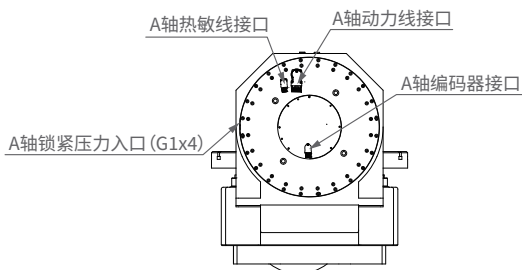
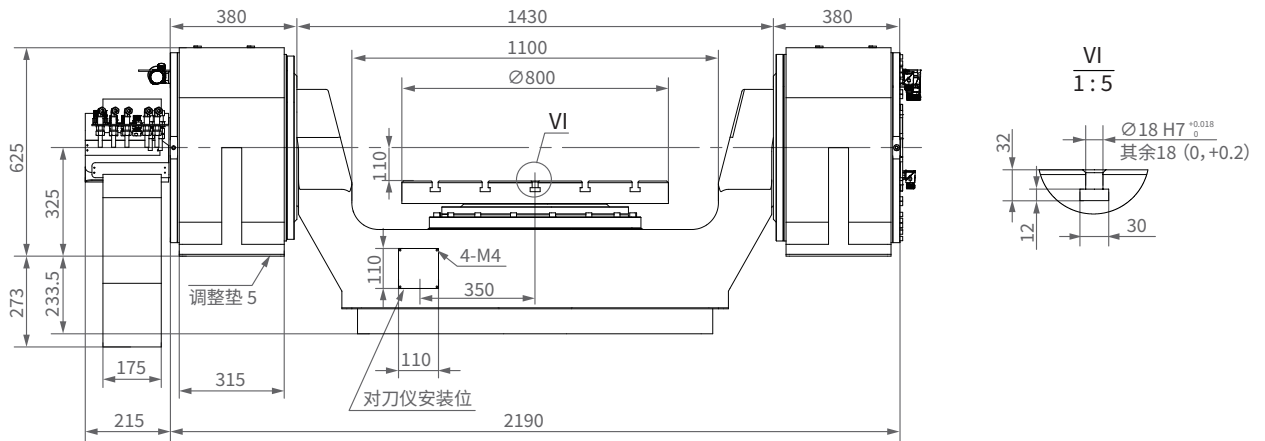
序号	项目	单位	数值	
1	转台型号	-	A 轴	C 轴
2	台面直径	mm	-	500
3	通孔	mm	75	-
4	额定功率	Kw	10	4.7
5	额定电压	V	284	309
6	额定电流	A	31	17
7	峰值电流	A	58	29
8	额定扭矩	N.m	1200	560
9	峰值扭矩	N.m	2000	780
10	额定转速	rpm	80	80
11	最高转速	rpm	100	100
12	额定频率	Hz	42.68	32
13	最高频率	Hz	53.3	40
14	相电阻 (20°C)	Ω	1.136	2.966
15	直轴电感	mH	7.758	29.12
16	交轴电感	mH	8.997	31.62
17	极数	-	64	48
18	转矩常数	N.m/A	38.7	32.9
19	电压常数	V/Krpm	2512	2300
20	转动惯量	Kg*m ²	25.72	2
21	承重	Kg	280kg	
22	台面端跳	mm	0.012	
23	台面径动	mm	0.012	
24	编码器品牌	-	海德汉 / 国测时栅	
25	编码器型号	-	RCN2310 / RAE180	
26	编码器协议	-	Endat2.2 / BISS-C	
27	定位精度	"	±5	
28	重复精度	"	±2.5	
29	锁紧方式	-	液压 5Mpa	
30	锁紧力矩	N.m	2000	800
31	旋转角度	°	±120	360 (正反连续旋转)
32	电机冷却	-	水冷	
33	防护等级	-	IP54	
34	出线方式	-	M23、M40 连接器	
35	温度保护传感器	-	KTY84-130 / MK1-125-ES (三相串联)	
36	电机重量	Kg	760kg	

摆篮型号: BCET-AC630-41300T-41400T-80/50-RCN



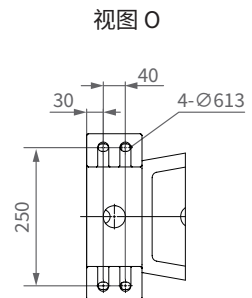
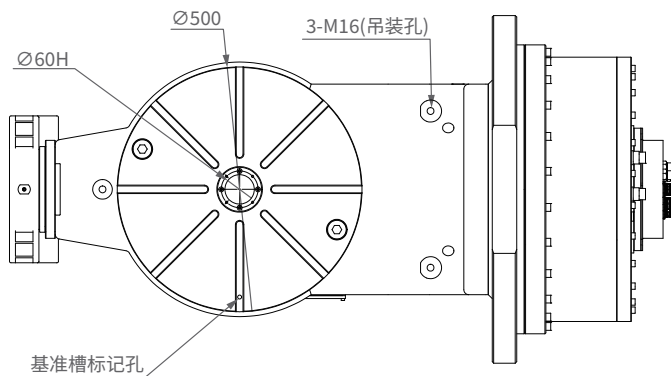
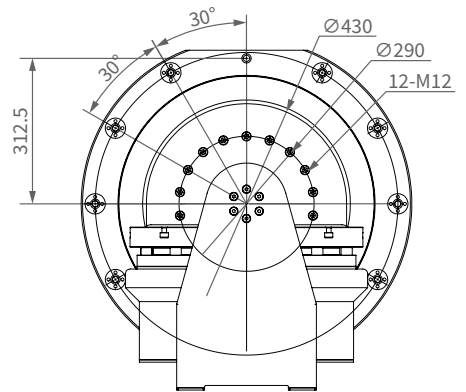
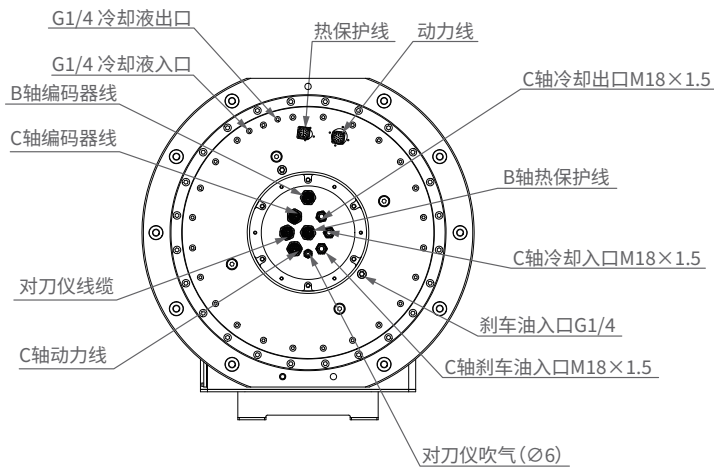
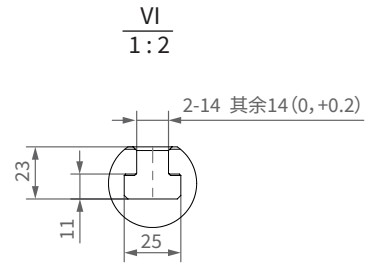
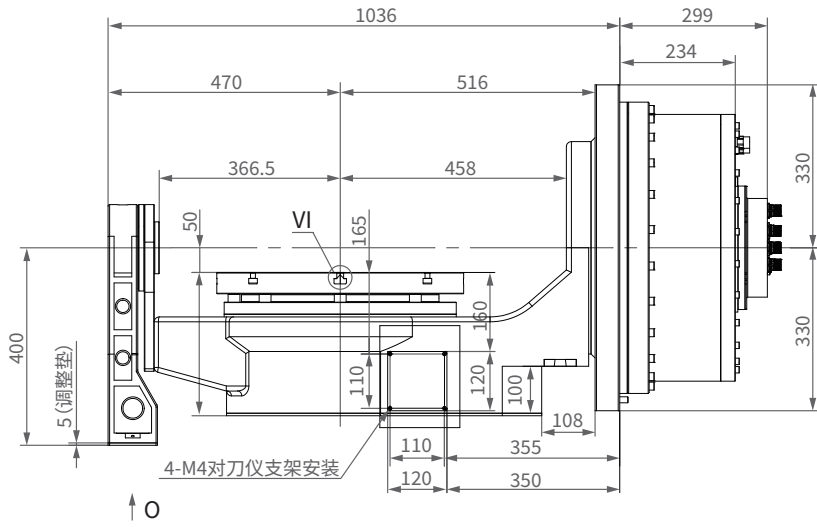
序号	项目	单位	数值	
1	转台型号	-	A 轴	C 轴
2	台面直径	mm	-	630
3	通孔	mm	100	-
4	额定功率	Kw	7×2	11.7
5	额定电压	V	295	284
6	额定电流	A	19×2	40
7	峰值电流	A	38×2	95
8	额定扭矩	N.m	1300×2	1400
9	峰值扭矩	N.m	2514×2	2490
10	额定转速	rpm	50	80
11	最高转速	rpm	80	120
12	额定频率	Hz	31.67	50.67
13	最高频率	Hz	50.67	76
14	相电阻 (20°C)	Ω	1.34÷2	0.74
15	直轴电感	mH	15.64÷2	6.29
16	交轴电感	mH	18.23÷2	7.82
17	极数	-	76	76
18	转矩常数	N.m/A	70.36	35.57
19	电压常数	V/Krpm	4660	2462
20	转动惯量	Kg·m ²	125	9.63
21	承重	Kg	850kg	
22	台面端跳	mm	0.012	
23	台面径动	mm	0.012	
24	编码器品牌	-	海德汉 / 国测时栅	
25	编码器型号	-	RCN2310 / RAE180	
26	编码器协议	-	Endat2.2 / BISS-C	
27	定位精度	"	±5	
28	重复精度	"	±2.5	
29	锁紧方式	-	液压 5Mpa	
30	锁紧力矩	N.m	4000×2	4000
31	旋转角度	°	±120	360 (正反连续旋转)
32	电机冷却	-	水冷	
33	防护等级	-	IP54	
34	出线方式	-	M23、M40 连接器	
35	温度保护传感器	-	KTY84-130 / MK1-125-ES (三相串联)	
36	电机重量	Kg	2885kg	

摆篮型号: BCET-AC800-41700T-42110T-50/50



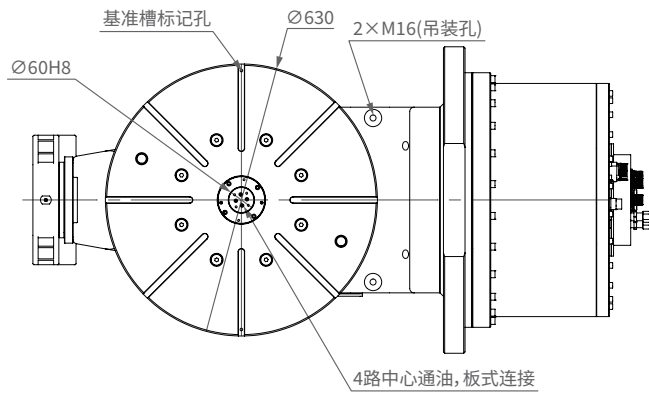
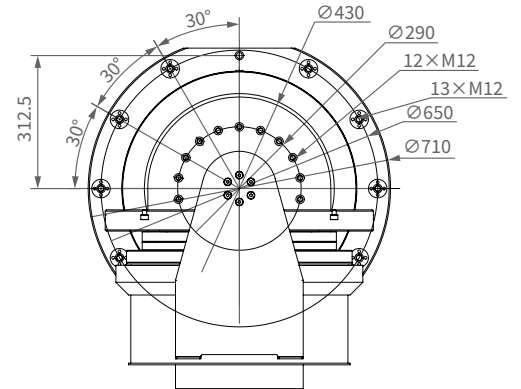
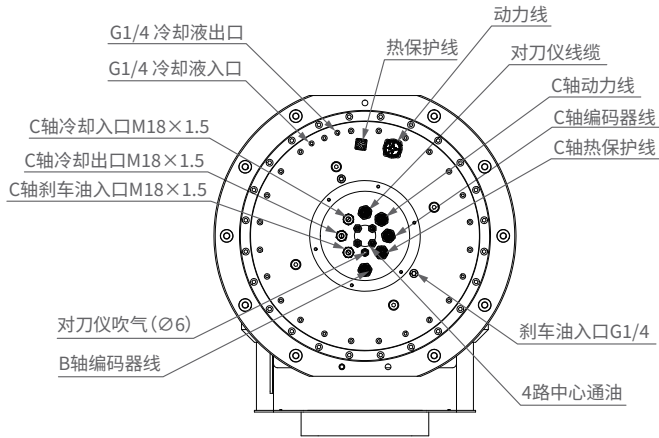
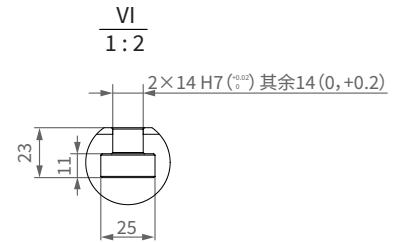
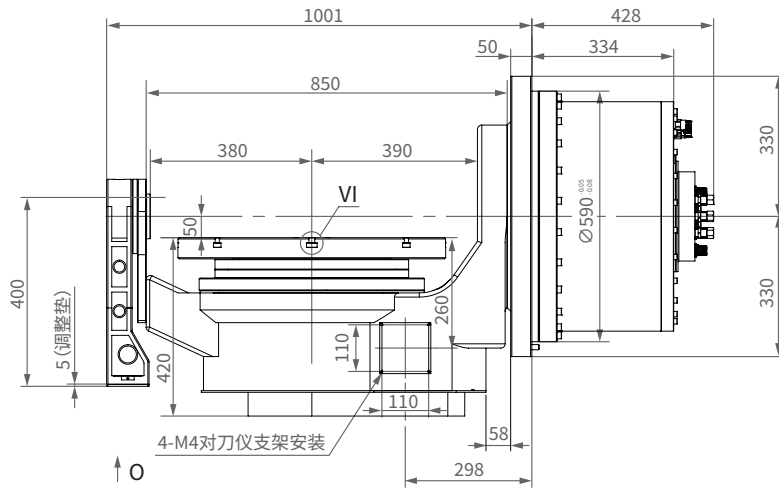
序号	项目	单位	数值	
1	转台型号	-	A 轴	C 轴
2	台面直径	mm	-	800
3	通孔	mm	100	-
4	额定功率	Kw	11×2	8.9
5	额定电压	V	270	282
6	额定电流	A	43×2	36.5
7	峰值电流	A	95×2	70
8	额定扭矩	N.m	2110×2	1700
9	峰值扭矩	N.m	3500×2	2500
10	额定转速	rpm	50	50
11	最高转速	rpm	80	80
12	额定频率	Hz	31.67	31.67
13	最高频率	Hz	50.67	50.67
14	相电阻 (20°C)	Ω	0.9192÷2	1.248
15	直轴电感	mH	8.552÷2	11.24
16	交轴电感	mH	10.71÷2	14.07
17	极数	-	76	76
18	转矩常数	N.m/A	49	46.6
19	电压常数	V/Krpm	3440	3400
20	转动惯量	Kg·m ²	191	51
21	承重	Kg	1000kg	
22	台面端跳	mm	0.012	
23	台面径动	mm	0.012	
24	编码器品牌	-	海德汉 / 国测时栅	
25	编码器型号	-	RCN2311 / RAE208-6GB00	
26	编码器协议	-	Endat2.2 / BISS-C	
27	定位精度	"	±5	
28	重复精度	"	±2.5	
29	锁紧方式	-	液压 5Mpa	
30	锁紧力矩	N.m	4000×2	4000
31	旋转角度	°	±120	360 (正反连续旋转)
32	电机冷却	-	水冷	
33	防护等级	-	IP54	
34	出线方式	-	M23、M40 连接器	
35	温度保护传感器	-	KTY84-130 / MK1-125-ES (三相串联)	
36	电机重量	Kg	2500kg	

摆篮型号: BCET-BC500-41200T-4560T-70/80

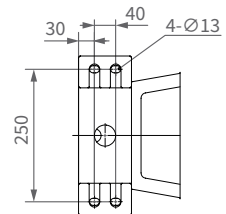


序号	项目	单位	数值	
1	转台型号	-	B 轴	C 轴
2	台面直径	mm	-	500
3	通孔	mm	75	-
4	额定功率	Kw	8.82	4.7
5	额定电压	V	314	309
6	额定电流	A	28.5	17
7	峰值电流	A	59	29
8	额定扭矩	N.m	1200	560
9	峰值扭矩	N.m	1900(40RPM)	780
10	额定转速	rpm	70	80
11	最高转速	rpm	100	100
12	额定频率	Hz	44.33	32
13	最高频率	Hz	63.33	40
14	相电阻 (20°C)	Ω	1.376	2.966
15	直轴电感	mH	11.24	29.12
16	交轴电感	mH	14.01	31.62
17	极数	-	76	48
18	转矩常数	N.m/A	42.1	32.9
19	电压常数	V/Krpm	2942	2300
20	转动惯量	Kg*m ²	16.7	2
21	承重	Kg	300kg	
22	台面端跳	mm	0.01	
23	台面径动	mm	0.01	
24	编码器品牌	-	海德汉 / 国测时栅	
25	编码器型号	-	RCN2311 / RAE180-6GQ00	RCN2511 / RAE106-6GQ00
26	编码器协议	-	DRIVE*CLIQ	
27	定位精度	"	±5	
28	重复精度	"	±2.5	
29	锁紧方式	-	液压 5Mpa	
30	锁紧力矩	N.m	4000	800
31	旋转角度	°	±120	360 (正反连续旋转)
32	电机冷却	-	水冷	
33	防护等级	-	IP54	
34	出线方式	-	M23 连接器	
35	温度保护传感器	-	KTY84-130 及 MK1-125-ES (三相串联)	
36	重量	Kg	958kg	

摆篮型号: BCET-BC630A-41200T-4560T-70/80



视图 O

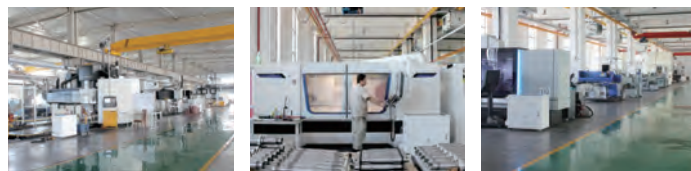


序号	项目	单位	数值	
1	转台型号	-	B 轴	C 轴
2	台面直径	mm	-	630
3	通孔	mm	75	-
4	额定功率	Kw	8.82	8.9
5	额定电压	V	314	282
6	额定电流	A	28.5	36.5
7	峰值电流	A	59	70
8	额定扭矩	N.m	1200	1700
9	峰值扭矩	N.m	1900(40RPM)	2500
10	额定转速	rpm	70	50
11	最高转速	rpm	100	80
12	额定频率	Hz	44.33	36.67
13	最高频率	Hz	63.33	58.67
14	相电阻 (20°C)	Ω	1.376	1.248
15	直轴电感	mH	11.24	11.24
16	交轴电感	mH	14.01	14.07
17	极数	-	76	76
18	转矩常数	N.m/A	42.1	46.6
19	电压常数	V/Krpm	2942	3400
20	转动惯量	Kg*m ²	46.5	6.3
21	承重	Kg	500kg	
22	台面端跳	mm	0.01	
23	台面径动	mm	0.01	
24	编码器品牌	-	海德汉 / 国测时栅	
25	编码器型号	-	RCN2311 / RAE180-6GQ00	RCN2511 / RAE106-6GQ00
26	编码器协议	-	Endat2.2 / DRIVE-CLIQ / Biss-C	
27	定位精度	"	±5	
28	重复精度	"	±2.5	
29	锁紧方式	-	液压 5Mpa	
30	锁紧力矩	N.m	4000	800
31	旋转角度	°	±120	360 (正反连续旋转)
32	电机冷却	-	水冷	
33	防护等级	-	IP54	
34	出线方式	-	M23、M40 连接器	
35	温度保护传感器	-	KTY84-130 及 MK1-125-ES (三相串联)	
36	重量	Kg	958kg	

超越自我 与世界同步 >>>



专业的机电一体化产品制造商



超同步股份有限公司

地址：北京市密云区经济开发区云西六街9号

邮编：101500

电话：010-69076533

传真：010-69076577

<http://www.ctb.com.cn>

24小时全国免费服务电话：400-888-9055



微信公众号



抖音号